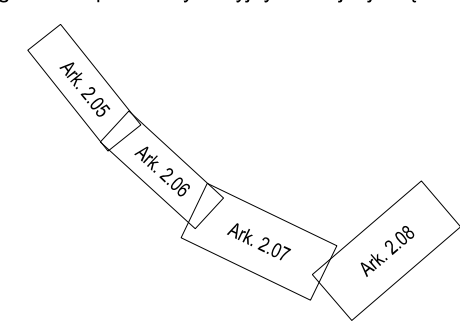


Mapa Ortofoto 2021

Legenda do planów sytuacyjnych znajduje się na rysunku o nr 2.3.00



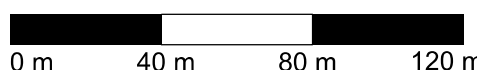
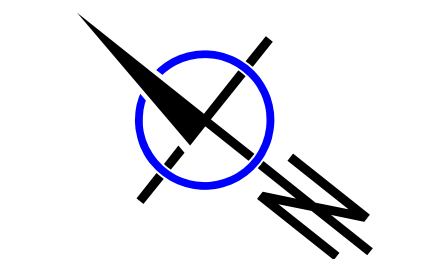
Zamawiający:
**Generalna Dyrekcja
 Dróg Krajowych i Autostrad**
 Oddział w Białymstoku
 ul. Zwycięstwa 2
 15-703 Białystok
 Tel.: 85 664 58 50
 Fax: 85 651 37 83

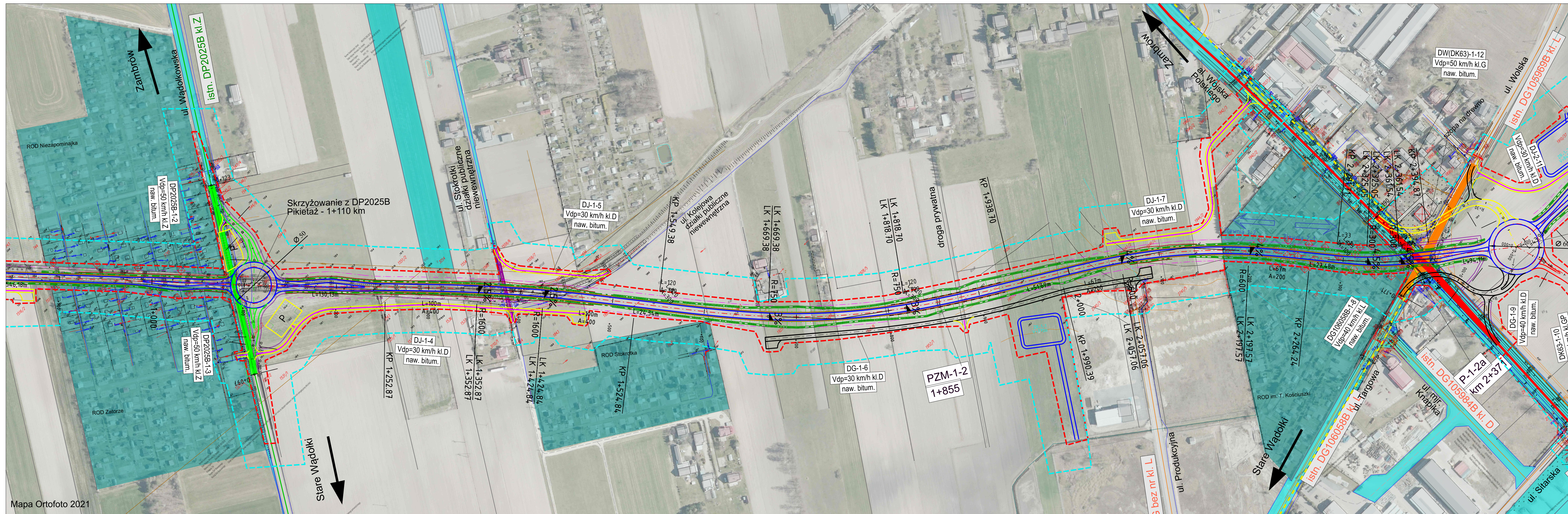
Jednostka projektowa:
 **Schuessler-Plan**
 Schuessler-Plan Inżynierzy Sp. z o.o.
 Al. Jerozolimskie 96
 00-807 Warszawa
 warszawa@schuessler-plan.com
 Tel.: 022 41 91 400
 Fax: 022 41 91 401

Nazwa przedsięwzięcia:
 Opracowanie Studium Techniczno – Ekonomiczno – Środowiskowego z elementami koncepcji programowej dla zadania „Budowa obwodnicy Zambrów w ciągu dróg krajowych nr 63 i 66”

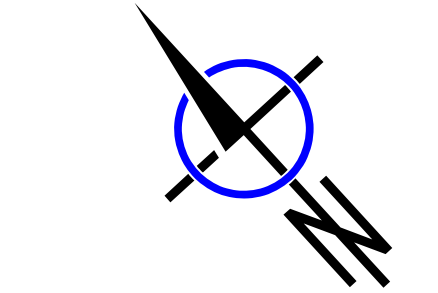
Zespół autorów:
 mgr inż. Benedykt Bilkiewicz PIIB Nr24(2)/10
 mgr inż. Rafał Bielicki MAZ/0399/POOD/10
 mgr inż. Witold Wasielewski LOD/0426/PWOM/06
 inż. Patryk Łucki
 mgr inż. Marcin Rogowski MAZ/0368/PWBD/22
 mgr inż. Paweł Sawczuk MAZ/0367/PWBD/22

Nazwa etapu: Etap V: Studium Techniczno-Ekonomiczno-Środowiskowe (STES-I)	Nr etapu: V
Nazwa tomu: Część Techniczna Drogowa	Nr tomu: C.II
Nazwa rysunku: Plan sytuacyjny - Wariant 2	Nr rysunku: 2.3.05
Skala: 1:2 000	Data: 08.2023
Nazwa zlicz: ZAM-D-STES-sytuacja-W2	

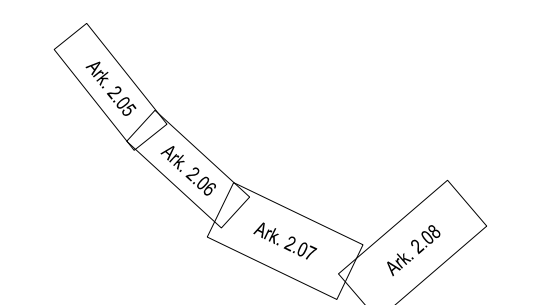




Mapa Ortofoto 2021



Legenda do planów sytuacyjnych znajduje się na rysunku o nr 2.3.00




Generalna Dyrekcja
Dróg Krajowych i Autostrad
 Oddział w Białymstoku

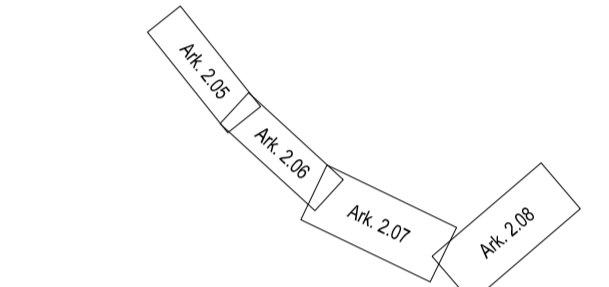
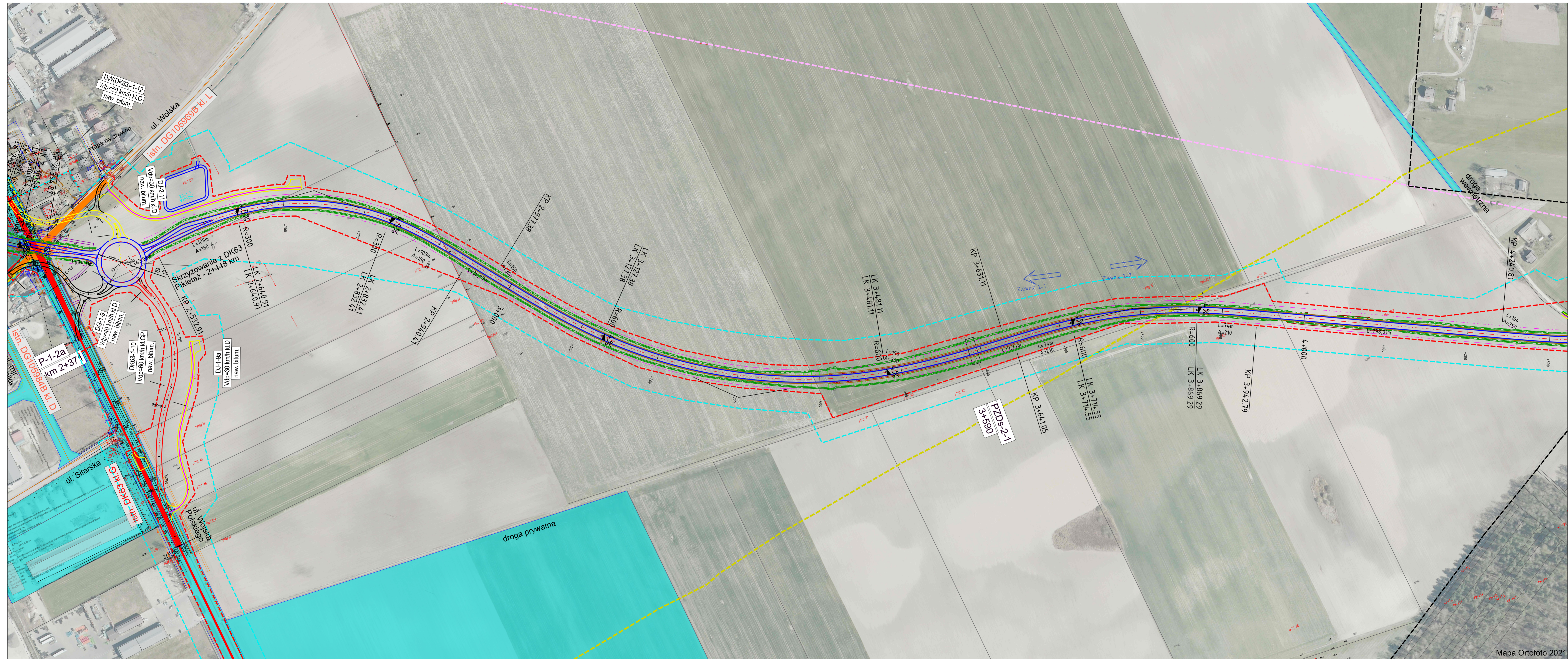
Oddział w Białymstoku
 ul. Zwycięstwa 2
 15-703 Białystok
 Tel.: 85 664 58 50
 Fax: 85 651 37 83


 Schuessler-Plan Inżynierzy Sp. z o.o.
 Al. Jerozolimskie 96
 00-807 Warszawa
 warszawa@schuessler-plan.com
 Tel.: 022 41 91 400
 Fax: 022 41 91 401

Nazwa przedsięwzięcia:
 Opracowanie Studium Techniczno – Ekonomiczno – Środowiskowego z elementami Koncepcji Programowej dla zadania „Budowa obwodnicy Zambrowa w ciągu dróg krajowych nr 63 i 66”

Zespół autorów:
 mgr inż. Benedykt Bilkiewicz PIIB Nr24(2)/10
 mgr inż. Rafał Bielicki MAZ/0399/POOD/10
 mgr inż. Witold Wasielewski LOD/0426/PWOM/06
 inż. Patryk Łucki
 mgr inż. Marcin Rogowski MAZ/0368/PWBD/22
 mgr inż. Paweł Sawczuk MAZ/0367/PWBD/22

Nazwa etapu: Etap V: Studium Techniczno-Ekonomiczno-Środowiskowe (STES-I)	Nr etapu: V
Nazwa tomu: Część Techniczna Drogowa	Nr tomu: C.II
Nazwa rysunku: Plan sytuacyjny - Wariant 2	Nr rysunku: 2.3.06
Skala: 1:2 000	Data: 08.2023
Nazwa pliku: ZAM-D-STES-sytuacja-W2	



**Generalna Dyrekcja
Dróg Krajowych i Autostrad**
Oddział w Białymstoku

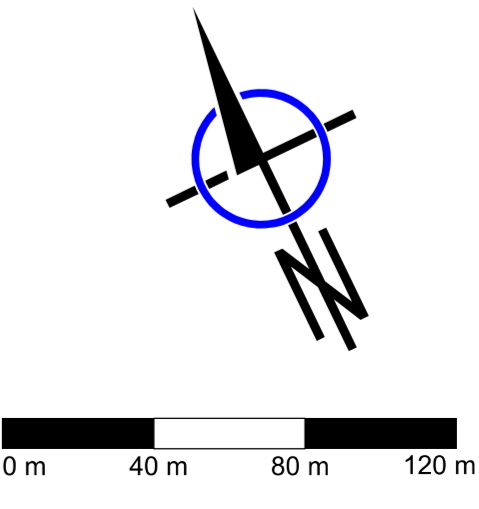
Oddział w Białymstoku
ul. Zwycięstwa 2
15-703 Białystok
Tel.: 85 664 58 50
Fax: 85 651 37 83

Schuessler-Plan
Schuessler-Plan Inżynierzy Sp. z o.o.
Al. Jerozolimskie 96
00-807 Warszawa
warszawa@schuessler-plan.com
Tel.: 022 41 91 400
Fax: 022 41 91 401

Opracowanie Studium Techniczno – Ekonomiczno – Środowiskowego z elementami Koncepcji Programowej dla zadania „Budowa obwodnicy Zambrowa w ciągu dróg krajowych nr 63 i 66”

Zespół autorów: mgr inż. Benedykt Bilkiewicz mgr inż. Rafał Bieliński mgr inż. Witold Wasielewski inż. Patryk Łucki mgr inż. Marcin Rogowski mgr inż. Paweł Sawczuk	PIB Nr24(2)/10 MAZ0399/POCD/10 LOD/0428/PWOM/06 MAZ0368/PWBD/22 MAZ0367/PWBD/22
---	---

Etap V: Studium Techniczno-Ekonomiczno-Środowiskowe (STES-I)		V
Część Techniczna Drogowa		C.II
Plan sytuacyjny - Wariant 2		2.3.07
Skala: 1:2 000	Data: 08.2023	Nazwa pliku: ZAM-D-STES-sytuacja-W2



Mapa Ortofoto 2021

